

# 대담 브랜딩

## 매뉴얼북

DAEDAM BRANDING MANUAL

01. **BASIC**

02. **APPLICATION**

---

# 01. **BASIC**

---

## 대담 로고 - 국문형

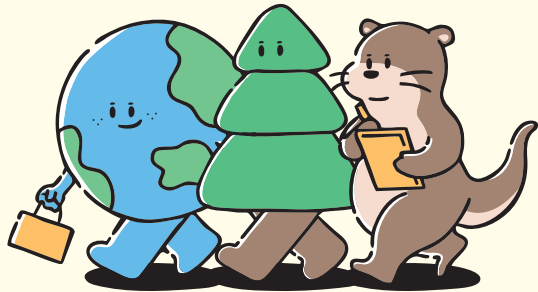
DAEDAM BRANDING

로고는 대담의 아이덴티티와 핵심 가치를 함축적으로 담고 있습니다.

심볼은 가치있는 소비를 하는 소비자(지구) / 자연 및 친환경(나무) / 취약계층의 경제적 자립을 지원하는 자활센터(수달)가 함께 나란히 걸어가는 모습을 표현하여 공존을 나타내고, 워드타입은 심볼과 어울리는 형태로 부드럽게 표현하였고 다소 평범할 수 있는 워드에 포인트를 주었습니다.

심볼

워드타입



Little by Little

**대담**

... 대구 자활을 담다, 대담 ...

## 대담 로고 - 국문 기본형

DAEDAM BRANDING

대담의 로고 기본형은 심볼과 워드타입을 조합한 형태로 세로형을 기본으로 개발되었습니다.

임의로 간격, 형태, 조합등을 변경할 수 없고, 상황에 따라 기본형과 가로형, 워드마크형, 라인형으로 사용할 수 있습니다.



# 대담\*

... 대구 자활을 담다, 대담 ...

## 대담 로고 - 국문 가로형

DAEDAM BRANDING

대담의 로고 심볼과 워드타입을 조합한 가로형으로

임의로 간격, 형태, 조합등을 변경할 수 없고, 상황에 따라 기본형과 가로형, 워드마크형, 라인형으로 사용할 수 있습니다.



# 대담 로고 - 국문 라인형

DAEDAM BRANDING

대담의 로고 심볼을 라인으로만 표현한 형태로

임의로 간격, 형태, 조합등을 변경할 수 없고, 상황에 따라 기본형과 가로형, 워드마크형, 라인형으로 사용할 수 있습니다.

세로형



**대담\***

... 대구 자활을 담다, 대담 ...

세로형 \_ 그림자X



**대담\***

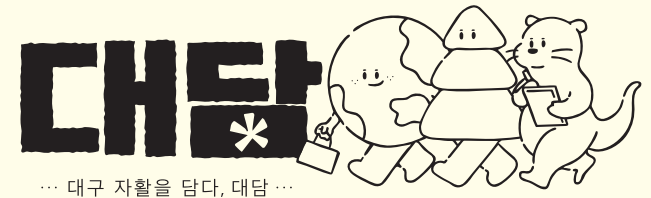
... 대구 자활을 담다, 대담 ...

가로형



... 대구 자활을 담다, 대담 ...

가로형 \_ 그림자X



... 대구 자활을 담다, 대담 ...

## 대담 로고 - 영문형

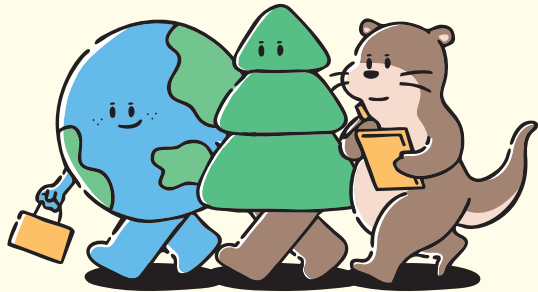
DAEDAM BRANDING

로고는 대담의 아이덴티티와 핵심 가치를 함축적으로 담고 있습니다.

심볼은 가치있는 소비를 하는 소비자(지구) / 자연 및 친환경(나무) / 취약계층의 경제적 자립을 지원하는 자활센터(수달)가 함께 나란히 걸어가는 모습을 표현하여 공존을 나타내고, 워드타입은 심볼과 어울리는 형태로 부드럽게 표현하였고 다소 평범할 수 있는 워드에 포인트를 주었습니다.

심볼

워드타입



Little by Little

**DAE  
DAM**

... 대구 자활을 담다, 대담 ...

## 대담 로고 - 영문 기본형

DAEDAM BRANDING

대담의 로고 기본형은 심볼과 워드타입을 조합한 형태로 세로형을 기본으로 개발되었습니다.

임의로 간격, 형태, 조합등을 변경할 수 없고, 상황에 따라 기본형과 가로형, 워드마크형, 라인형으로 사용할 수 있습니다.



**DAE  
DAM**

... 대구 자활을 담다, 대담 ...

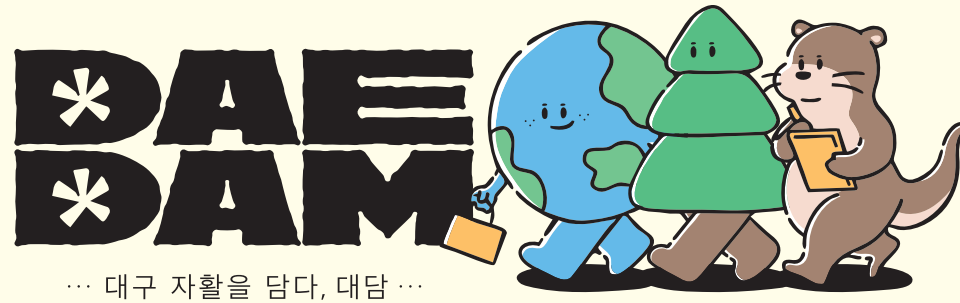


## 대담 로고 - 영문 가로형

DAEDAM BRANDING

대담의 로고 심볼과 워드타입을 조합한 가로형으로

임의로 간격, 형태, 조합등을 변경할 수 없고, 상황에 따라 기본형과 가로형, 워드마크형, 라인형으로 사용할 수 있습니다.



... 대구 자활을 담다, 대담 ...

## 대담 로고 - 영문 라인형

DAEDAM BRANDING

대담의 로고 심볼을 라인으로만 표현한 형태로

임의로 간격, 형태, 조합등을 변경할 수 없고, 상황에 따라 기본형과 가로형, 워드마크형, 라인형으로 사용할 수 있습니다.

세로형



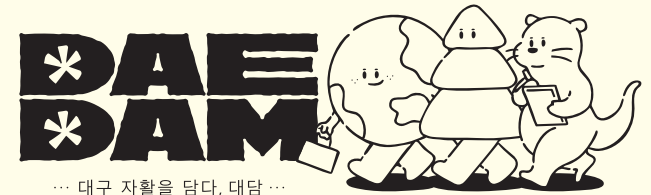
... 대구 자활을 담다, 대담 ...

세로형 \_ 그림자X



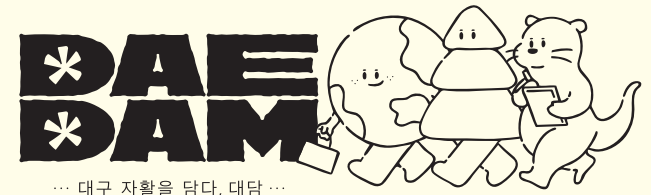
... 대구 자활을 담다, 대담 ...

가로형



... 대구 자활을 담다, 대담 ...

가로형 \_ 그림자X



... 대구 자활을 담다, 대담 ...

## 대담 로고 - 심볼 및 캐릭터

DAEDAM BRANDING

캐릭터는 대담의 아이덴티티와 핵심 가치를 함축적으로 담고 있습니다.

가치있는 소비를 하는 소비자(지구) / 자연 및 친환경(나무) / 취약계층의 경제적 자립을 지원하는 자활센터(수달)로 표현되었습니다.



**소비자**

가치있는 소비



**자연(친환경 제품)**

가치있는 생산품



**자활센터**

가치있는 노동



# 대담 색상 규정

DAEDAM BRANDING

대담의 일관된 아이덴티티를 유지하기 위해 규정된 색상을 우선적으로 사용합니다.

DAEDAM <b>GREEN</b>	C	64
	M	0
	Y	64
	K	0

DAEDAM <b>IVORY</b>	C	0
	M	0
	Y	10
	K	0

DAEDAM <b>BLUE</b>	C	55
	M	10
	Y	0
	K	0

DAEDAM <b>BLACK</b>	C	0
	M	0
	Y	0
	K	100

# 대담 색상 활용 - 컬러

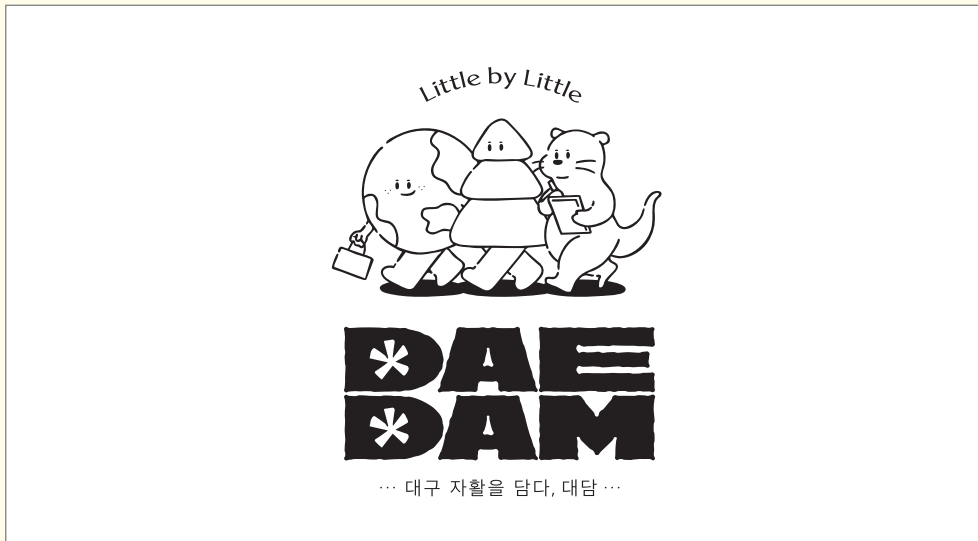
DAEDAM BRANDING

색상 활용은 대담의 이미지를 어떠한 조건에서도 일관되게 표현하기 위한 지침으로 배경색상 및 활용 요소에 따라 표현할 수 있는 색상 범위를 예시하여 정확한 색상 표현이 유지될 수 있도록 기준점이 됩니다.



대담 색상 활용 - 흑백  
DAEDAM BRANDING

색상 활용은 대담의 이미지를 어떠한 조건에서도 일관되게 표현하기 위한 지침으로 배경색상 및 활용 요소에 따라 표현할 수 있는 색상 범위를 제시하여 정확한 색상 표현이 유지될 수 있도록 기준점이 됩니다.



## 대담 로고 금지 규정

DAEDAM BRANDING

대담의 로고를 규정 외의 임의 변경하여 사용하는 것은 대담의 일관된 아이덴티티를 손상시키고 혼란을 야기합니다.  
아래의 예시는 잘못된 사용의 경우로, 이와같은 잘못된 적용에 주의하여 본 매뉴얼을 참고하여 로고 및 그래픽을 활용합니다.

### 금지규정

### 예시 이미지

로고의 형태를 임의로 변경할 경우.



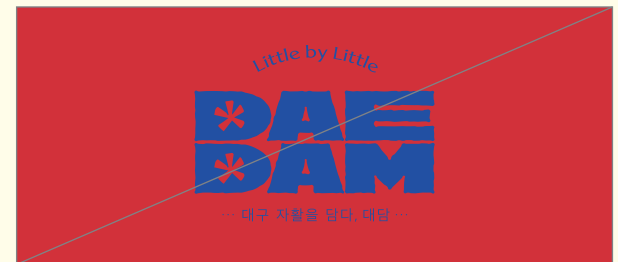
로고의 색상을 임의로 변경할 경우.



로고의 잘못된 조합을 사용한 경우.



색상의 잘못된 조합을 사용한 경우.





## 대담 서체 규정

DAEDAM BRANDING

대담의 일관된 아이덴티티를 유지하기 위해 규정된 서체를 우선적으로 사용합니다.

타이틀용 서체

# Sandoll 호요요2

가나다라마바사아자차카타파하

ABCDEFGHIJKLMNOPQRSTUVWXYZ

1234567890~!@#\$%^&\*()\_+

본문 및 타이틀용 서체

# Sandoll 네모니2

가나다라마바사아자차카타파하

ABCDEFGHIJKLMNOPQRSTUVWXYZ

1234567890~!@#\$%^&\*()\_+

본문용 서체

# Sandoll 고딕Neo1

가나다라마바사아자차카타파하

ABCDEFGHIJKLMNOPQRSTUVWXYZ

1234567890~!@#\$%^&\*()\_+

## *02. APPLICATION*

---

# 대담 명함 시뮬레이션

DAEDAM BRANDING

로고 및 그래픽 활용방안을 보여주기 위한 예시 이미지입니다.



# 대담 쇼핑백 시뮬레이션

DAEDAM BRANDING

로고 및 그래픽 활용방안을 보여주기 위한 예시 이미지입니다.



# 대담 카탈로그 시뮬레이션

DAEDAM BRANDING

로고 및 그래픽 활용방안을 보여주기 위한 예시 이미지입니다.



# 대담 카탈로그 시뮬레이션

DAEDAM BRANDING

로고 및 그래픽 활용방안을 보여주기 위한 예시 이미지입니다.



Little by Little

**DAE  
DAM**

… 대구 자활을 담다, 대담 …

---